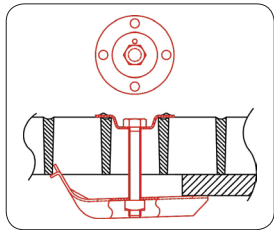


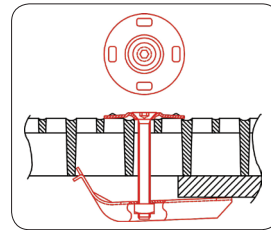
# > ZPŮSOBY UCHYCENÍ KOMPOZITNÍCH ROŠTŮ

## > UCHYCENÍ K PODPĚŘE BEZ VRTÁNÍ



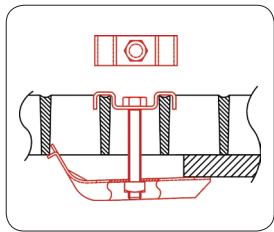
### Typ B

Úchyt pro rošty s okem 38/26, 38/30 nebo 38/38 bez nutnosti vrtat podpěru. Souprava se skládá z prohnutého talířku, excentrického třmenu, šroubu a matice.



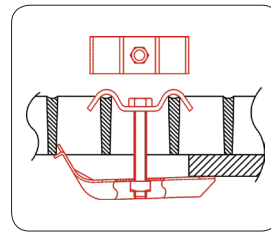
### Typ B1

Úchyt pro rošty rošt s okem 19/30, 19/38 nebo kryté rošty bez nutnosti vrtat podpěru. Souprava se skládá z plochého talířku, excentrického třmenu, šroubu a matice.



### Typ B2

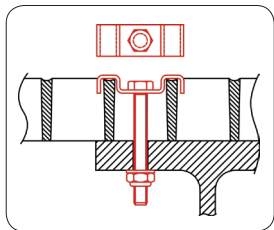
Úchyt pro rošty rošty s okem 38/26, 38/30 nebo 38/38 bez nutnosti vrtat podpěru. Souprava se skládá z vlnky, excentrického třmenu, šroubu a matice.



### Typ B2-50

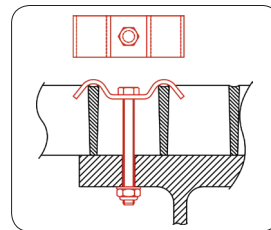
Úchyt pro rošty 50/50 bez nutnosti vrtat podpěru. Souprava se skládá z vlnky, excentrického třmenu, šroubu a matice.

## > UCHYCENÍ K PODPĚŘE S VRTÁNÍM



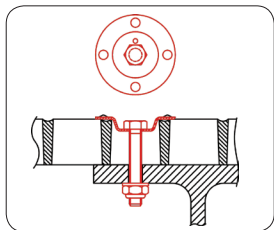
### Typ M

Úchyt pro rošty rošty s okem 38/26, 38/30 nebo 38/38 s vrtáním podpěry. Souprava se skládá z vlnky, excentrického třmenu, šroubu, matice a podložky. Vlnka může při nadměrném dotažení poškodit kompozitní rošt. Vhodnější je proto použít talířek. Vlnka může při nadměrném dotažení poškodit kompozitní rošt. Vhodnější je proto použít talířek.



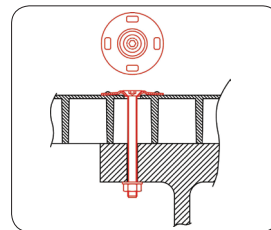
### Typ M-50

Úchyt pro rošty rošty s okem 50/50 s vrtáním podpěry. Souprava se skládá z vlnky, excentrického třmenu, šroubu, matice a podložky. Vlnka může při nadměrném dotažení poškodit kompozitní rošt. Vhodnější je proto použít talířek.



### Typ S

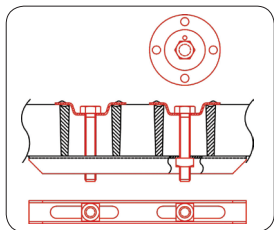
Úchyt pro rošty rošty s okem 38/26, 38/30 nebo 38/38 s vrtáním podpěry. Souprava se skládá z prohnutého talířku, excentrického třmenu, šroubu, matice a podložky.



### Typ W

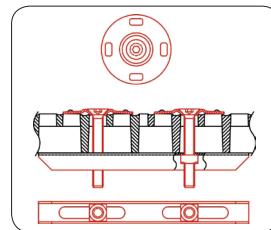
Úchyt pro rošty rošty s okem 19/30, 19/38 a kryté rošty s vrtáním podpěry. Souprava se skládá z plochého talířku, excentrického třmenu, šroubu, matice a podložky.

## > SPOJENÍ NEPODEPŘENÝCH KONCŮ ROŠTŮ



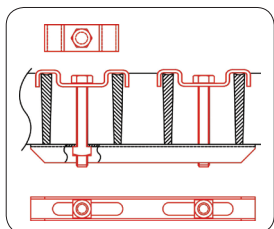
### Typ F

Úchyt ke vzájemnému spojení nepodepřených konců roštů s oky 38/26, 38/30, 38/38. Souprava se skládá ze dvou prohnutých talířků, třmenu a dvou sad šroubů s matkami a podložkami.



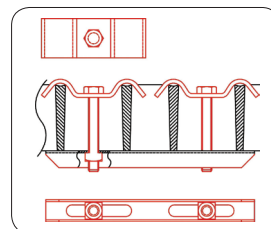
### Typ F1

Úchyt ke vzájemnému spojení nepodepřených konců roštů s oky 19/30, 19/38 a krytých roštů. Souprava se skládá ze dvou plochých talířků, třmenu a dvou sad šroubů s matkami a podložkami.



### Typ F2

Úchyt ke vzájemnému spojení nepodepřených konců roštů s oky 38/26, 38/30, 38/38. Souprava se skládá ze dvou vlnek, třmenu a dvou sad šroubů s matkami a podložkami.



### Typ F2-50

Úchyt ke vzájemnému spojení nepodepřených konců roštů s oky 50/50. Souprava se skládá ze dvou vlnek, třmenu a dvou sad šroubů s matkami a podložkami.